

Hamburg, Cremon-Halbinsel

Cremon 32



Ihr Ansprechpartner

Katalin Berecz-Fischer
Asset Manager – Tenant Relations

Telefon 040 349 19 42 47
0172 424 18 57

Telefax 040 349 19 52 47

E-Mail katalin.berecz-fischer@union-investment.de

Hamburg, Cremon-Halbinsel

Cremon 32

Art des Objektes	7-geschossiges Bürohaus
Baujahr	1969 / 1992
Grundstücksgröße	894 m ²
Gesamtnutzfläche	4.444,33 m ²
Art der Nutzung:	Bürohaus
Stellplätze	In der Tiefgarage
Ausstattung	moderne Büroausstattung, Personenaufzug

Mietpreis / Eckdaten

Jeweils zzgl. der derzeit gültigen MwSt. aktuell 19%

Bürofläche ab

Pro Monat netto

€ 15,00 / m²

Abhängig von Incentives nach individueller Vereinbarung

Nebenkostenvorauszahlung (Büro)	€ 2,00 / m ²
Heizkostenvorauszahlung (Büro)	€ 0,50 / m ²
Stellplatz (TG - ebenerdig) – auf Anfrage	€ 140,00 / Stück
Stellplatz (TG - Rampe) – auf Anfrage	€ 115,00 / Stück

EnEV 2014

Energiebedarfsausweis vom	14.05.2009
gültig bis	13.05.2019
Strom-Mix	23,7 kWh / (m ² x a)
Heizung	127,3 kWh / (m ² x a)
Endenergie	151,0 kWh / (m ² x a)
Wesentlicher Heizenergieträger	Heizwerk, fossil

Die Angaben dienen nur zur Information und stellen kein bindendes vertragliches Angebot dar. Für die Richtigkeit und Vollständigkeit wird keine Haftung übernommen.

Hamburg, Cremon-Halbinsel

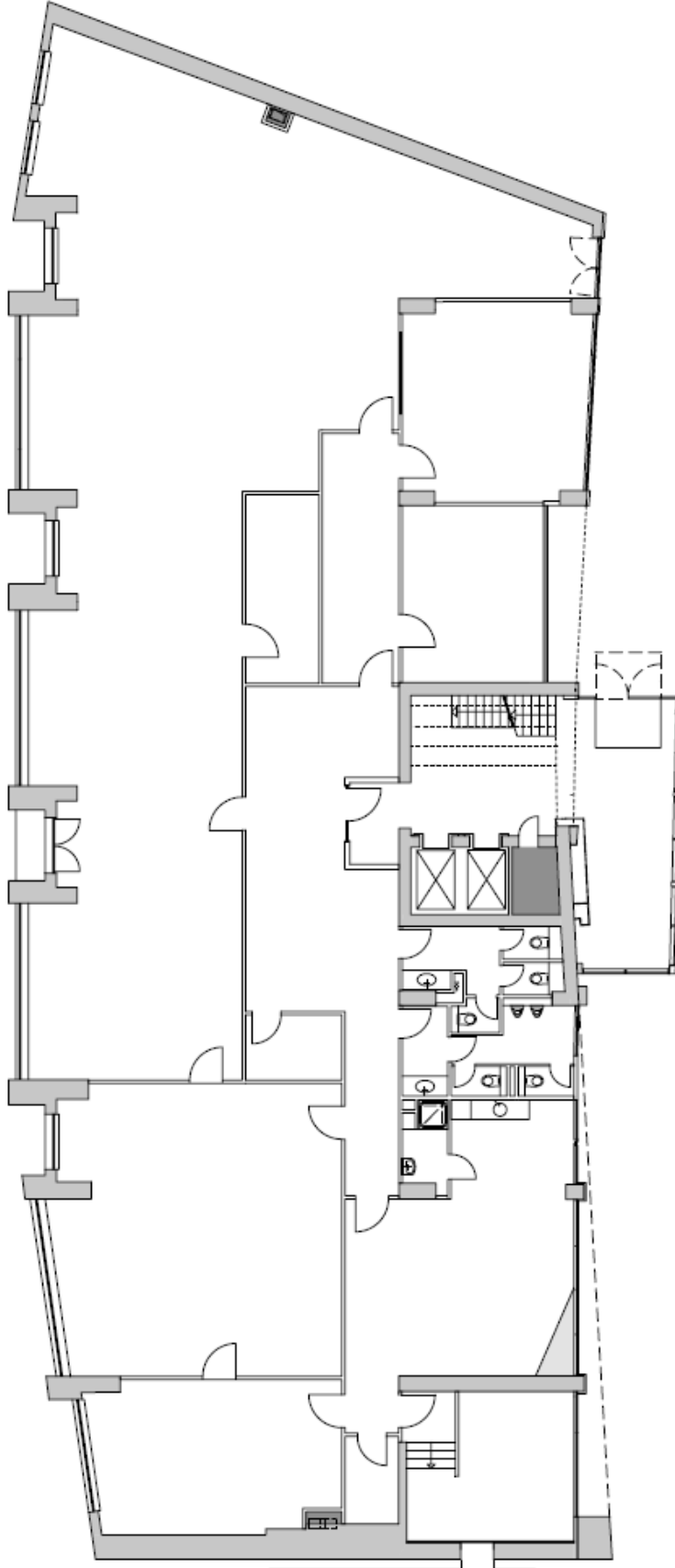
Cremon 32



Zur Zeit verfügbare Flächen

Anschrift	Geschoss	Büro (m ²)
Cremon 32	1. Obergeschoss	681 m ² teilbar ab ca. 340 m ²
Cremon 32	3. Obergeschoss links	365,70 m ² nicht teilbar – ab 01.12.2016
	GESAMT	1.046,70 m²

Hamburg, Cremon-Halbinsel



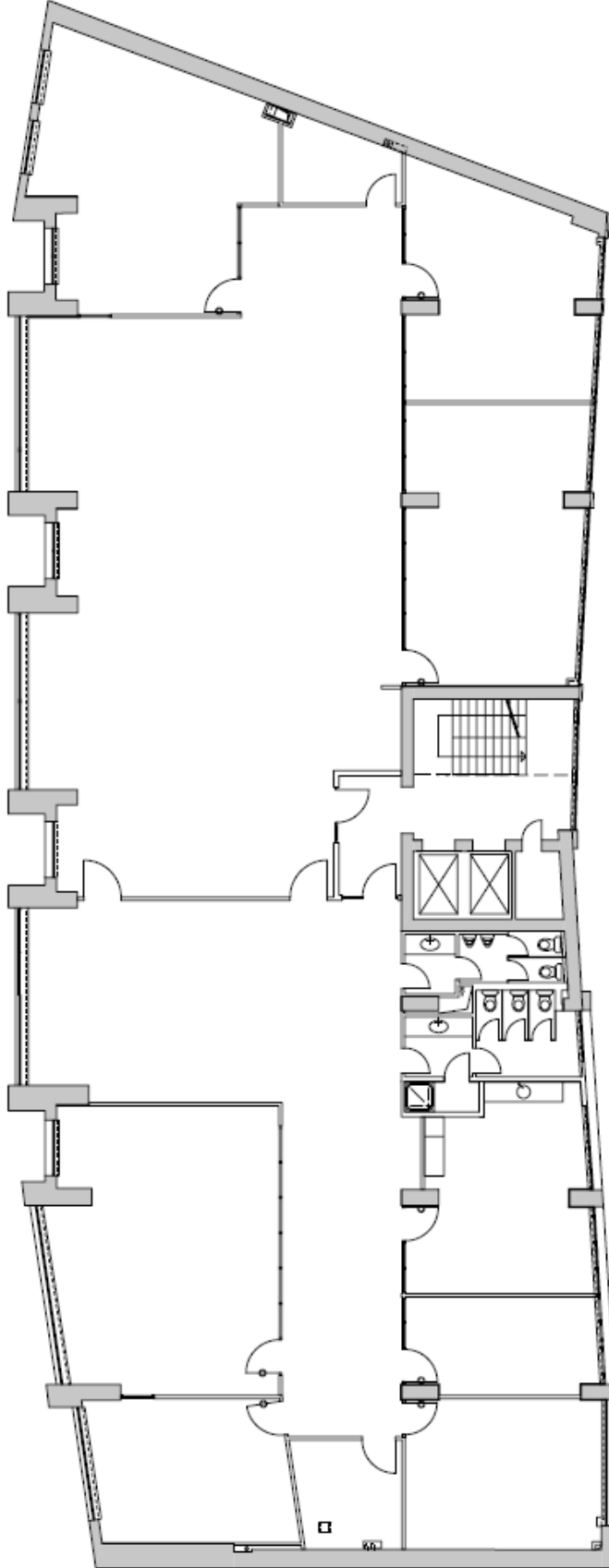
CREMON



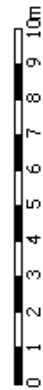
*) bei Ausdruck einer pdf-Datei ist zu beachten, dass der Skalierungsfaktor 100% eingestellt sein muss, um maßstabgerechte Pläne zu erhalten!

Architekt	AXEL BÜHRING ARCHITEKTURBÜRO Cremon 32 - 20457 Hamburg Telefon: 040 - 36 00 8 790 Fax: 040 - 36 00 8 799 office@architekt-buehring.de	Bürogebäude Cremon 32 - Hamburg	AL 19.12.2008 *) 1:200/A4
Beherr.	Union Investment Real Estate GmbH Valentinskamp 70 / EMPORIO 20355 Hamburg	Grundriss EG Bestand	Proj. Pbl. Pbl. 00 - 17 2 0 G 0 01 -

Hamburg, Cremon-Halbinsel



CREMON



*) bei Ausdruck einer pdf-Datei ist zu beachten, dass der Skalierungsfaktor 100% eingestellt sein muss, um maßstabgerechte Pläne zu erhalten!

Architekt	AXEL BÜHRING ARCHITEKTURBÜRO Cremon 32 - 21457 Hamburg Telefon: 040 - 3600 8790 Fax: 040 - 3600 8799 office@architekt-buehring.de	Bevorth bei Bürogebäude Cremon 32 - Hamburg	AL 19.12.2008 *) 1:200/A4
Bauherr	Union Investment Real Estate GmbH Valentinikamp 70 / EMPORIO 20355 Hamburg	Planität Grundriss 1.OG Bestand	Proj. 00 - 17 Blatt 3 Plm. 0 G 1 01 -